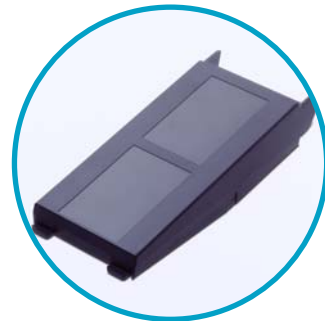


Elektronische Hook Switch Lösungen für Octophon F20, F30, F40 und F50

EHS bedeutet elektronische Gesprächsannahme und -beendigung.



F30



Adapter Universal



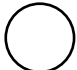
EHS-Lösung AP-1



CA40



CS60

 **1** Drehschalter CA40 / CS60 auf **1** stellen

A B C D

Schiebeschalter CS60
Bodenseite auf **B** stellen

1 Schiebeschalter CS60
2
3 Rückseite auf **3** stellen
4

Systemvoraussetzung Endgerät

Octophon F20 bis F50 mit Adapter Universal

Systemvoraussetzung TK-Anlage

F200 bis F600 ab V3.0 SMR-12 oder V4.0

SMR-05 und F900 ab V1.0

Anschaltung EHS-Lösung AP-1 :

Das Kabel vom AP-1 mit dem 8/8 Westernstecker wird am Adapter Universal in die mit dem Symbol „Headset“ gekennzeichnete Buchse gesteckt.

Das Kabel vom AP-1 mit dem 4/4 Westernstecker wird an der Basisstation (CA40 oder CS60) in die Buchse gekennzeichnet mit dem „Telefon“ gesteckt.

Das Kabel vom AP-1 mit dem Klinkenstecker wird in Klinkenbuchse an der Basisstation (CA40 oder CS60) gesteckt. Bitte beim CS60 beachten, dass das Adapterkabel (Klinkenstecker gewinkelt) auf gerade Klinkenbuchse mit der Bestell-Nummer 64786-01 benötigt wird.

... **T** ... Com

PLANTRONICS
World Leader in Communications Headsets

www.plantronics.com