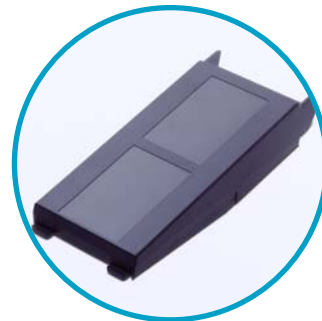


# Elektronische Hook Switch Lösungen für optipoint 410, 500, 600

EHS bedeutet elektronische Gesprächsannahme und -beendigung.



optipoint



acoustic adapter



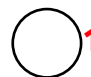
EHS-Lösung AP-1



CA40



CS60

 1 Drehschalter CA40 / CS60 auf 1 stellen

**A B C D**

Schiebeschalter CS60  
Bodenseite auf **B** stellen

**1** Schiebeschalter CS60  
**2**  
**3** Rückseite auf **3** stellen  
**4**

## Systemvoraussetzung Endgerät:

optipoint 410 mit acoustic adapter  
optipoint 500 mit acoustic adapter  
optipoint 600 mit acoustic adapter

## Systemvoraussetzung TK-Anlage

HiPath 3000 ab V3.0 SMR-12  
oder V4.0 SMR-05

HiPath 4000 ab V1.0

## Anschaltung EHS-Lösung AP- 1 :

Das Kabel vom AP-1 mit dem 8/8 Westernstecker wird am acoustic adapter in die mit dem Symbol „Headset“ gekennzeichnete Buchse, gesteckt.

Das Kabel vom AP-1 mit dem 4/4 Westernstecker wird an der Basisstation (CA40 oder CS60) in die Buchse, gekennzeichnet mit dem „Telefon“, gesteckt.

Das Kabel vom AP-1 mit dem Klinkenstecker wird in Klinkenbuchse an der Basisstation (CA40 oder CS60) gesteckt.

Bitte beim CS60 beachten, dass das Adapterkabel (Klinkenstecker gewinkelt) auf gerade Klinkenbuchse mit der Bestell-Nummer 64786-01 benötigt wird.

**SIEMENS**

**PLANTRONICS**  
World Leader in Communications Headsets

[www.plantronics.com](http://www.plantronics.com)