

**WG-640**



# WG-640



- Wählgerät für den analogen Amt- oder Nebenstellenanschluss
- 6 Eingänge zur Meldung von verschiedenen Ereignissen
- Meldung an 4 verschiedene Rufnummern pro Ereignis
- Alle Eingänge für Schaltkontakte und als Standardschnittstelle für analoge Sensoren geeignet
- 2 Relais, verwendbar als Schalt- oder Meldeausgang
- Aufzeichnung von 1000 Ereignissen mit Datum und Uhrzeit
- Messwertprotokollierung für 1 Jahr, stromausfallsichere Datenspeicherung
- Echtzeituhr mit automatischer Sommer-/Winterzeitumstellung
- Meldung bei Ausfall der Betriebsspannung

Ideal einsetzbar als  
**Temperatur-  
Registriergerät**  
zertifiziert nach  
EN 12830

## Ralf HOTTMEYER

Akkus – Batterien – Telekommunikation  
Hauptstr. 69 - 52146 Würselen

Tel.: 02405 – 420648  
Fax: 02405 – 420649  
eMail info@hottmeyer.de  
www www.hottmeyer.de



Einfach clevere Telefonanlagen.

# WG-640, das kleine Multitalent für Ihre Sicherheit



## Mit dem WG-640 immer bestens informiert.

Das Auerswald-Wählgerät WG-640 ist ein Allrounder in Fragen der Sicherheit für Ihr Haus, die Ferienwohnung oder Ihr Unternehmen. Einfach am analogen Amt oder a/b-Port Ihrer Telefonanlage angeschlossen, informiert es Sie jederzeit per Telefon oder SMS\*\* über aktuelle Ereignisse, z. B. einen Wasserschaden, den Ausfall der Gefriertruhe, Rauchentwicklung oder unbefugtes Betreten Ihres Gebäudes. Über sechs Meldeeingänge, die für Schaltkontakte und Sensoren gleichermaßen geeignet sind, erfasst das Wählgerät unterschiedliche Ereignisse oder Messwerte und meldet sie an bis zu vier verschiedene Rufnummern. Egal für welchen Zweck Sie das WG-640 einsetzen, Sie sind immer auf der sicheren Seite.

Wo und wie Sie das WG-640 einsetzen können, sehen Sie an den folgenden Beispielen:

### 1. Eigenheim/Ferienhaus



Ihr Eigenheim oder Ferienhaus sind Orte Ihres persönlichen Wohlbefindens. Gerade hier hat das Thema Sicherheit einen besonderen Stellenwert. Während Ihrer Abwesenheit protokolliert das WG-640 Messwerte, z. B. für Temperatur und Feuchtigkeit. Ein Wasserrohrbruch oder der Ausfall Ihrer Gefriertruhe bleiben so nicht lange unentdeckt. Aus der Ferne steuern Sie einfach Ihre Heizung, Klimaanlage oder das Dachfenster. Mit dem Anschluss eines Bewegungsmelders werden Sie über ungewöhnliche Ereignisse in Ihrem Haus informiert.

### 2. Wetterstation



Als Inhaber eines Ausfluglokals in exponierter Lage können Sie Ihren Besuchern einen besonderen Service anbieten. Informieren Sie Ihre Besucher doch einfach auf einer Infoline über das Wetter. Aber auch Klimaanlage oder Lagerraumtemperatur lassen sich problemlos über die Messwertprotokollierung der Sensoren überwachen. Bei Dämmern schaltet sich z. B. automatisch die Außenbeleuchtung ein.

### 3. Temperatur-Registriergerät



Als Verkäufer von gekühlten Produkten müssen Sie eine nachvollziehbare Protokollierung der Lagertemperatur sicherstellen können\*. Das WG-640 ist als Temperatur-Registriergerät nach EN 12830 für diese Funktion zertifiziert und bestens für die Überwachung geeignet. Zusätzlich kann es durch einen Anruf und zusätzlicher SMS\*\* über eine nicht geschlossene Kühlzelltür oder das Überschreiten eines Schwellenwertes informieren.

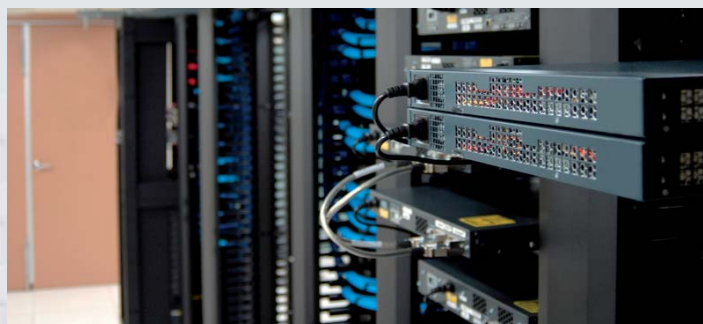
\* Kühlzellen (> 10m<sup>3</sup>) älterer Bauart müssen ab Januar 2010 ebenfalls mit einem Temperatur-

\*\* Der Versand einer SMS erfolgt über das GSM-Gateway coM.sat Analog TR (nicht im Lieferum-



## 4. Serverraum

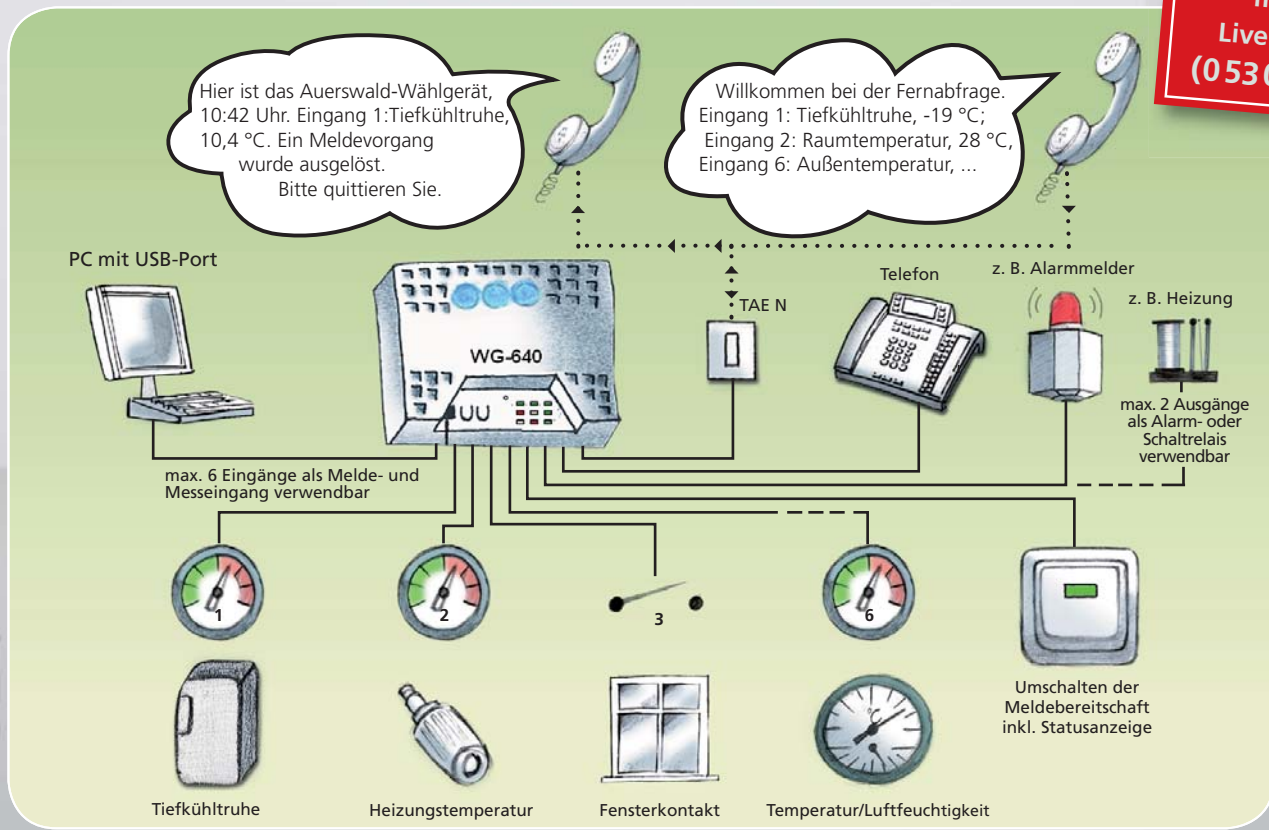
Die EDV-Anlage ist das Herz Ihres Unternehmens. Der Verlust von Daten bedeutet immensen Schaden. Im Normalfall wird der Serverraum durch eine Klimaanlage immer auf der richtigen Temperatur gehalten, um die empfindlichen Geräte zu schützen. Zur nachvollziehbaren Kontrolle werden die Daten automatisch im Wählergerät protokolliert und sind jederzeit mit der PC-Bediensoftware aus dem Gerät zu laden. Bei Überschreiten der eingestellten Schwellenwerte wird automatisch ein Anruf abgesetzt, auf Wunsch zusätzlich mit einer SMS\*\*. Bis zu 4 Empfänger können pro Melde- oder Messeingang informiert werden.



## Weitere individuelle Einsatzmöglichkeiten:

Überwachung von Biogasanlagen, Motorsteuerungen, Überläufen, Rollläden, Dachfenstern, Pegelständen u. v. m.

**Testen Sie die akustische Qualität der Ereignismeldungen!**  
**Live-Demo unter:**  
**(05306) 9200-910**



## WG-640 – das Sorglospaket mit Komfort.



### Anschlussmöglichkeiten

- 1 Anschluss für analoge Wählleitung (Amtanschluss oder interner a/b-Port der Telefonanlage)
- 6 Eingänge, verwendbar als Schließer, Öffner oder analoger Messeingang mit Standardschnittstelle
- 2 Relais, verwendbar als Schalt- oder Meldeausgang
- 1 Tastereingang zur Aktivierung bzw. Deaktivierung der Gerätebereitschaft und Quittierung von Meldevorgängen
- 1 LED-Ausgang zur Signalisierung von Gerätebereitschaft und Meldevorgang
- 1 USB-Port zur Programmierung bzw. Statusanzeige der Ein- und Ausgänge
- 1 Akku-/Batteriehalter für Mignon-Zelle (AA)

### Leistungsmerkmale

- 6 Meldeeingänge, 4 Zielrufnummern pro Eingang für Melderuf und/oder SMS-Versand<sup>1</sup>
- Besetzttonauswertung für schnellere Abarbeitung der einzelnen Meldevorgänge
- Ereignisaufzeichnung, 1.000 Ereignisse für Eingang/Ausgang/Amt mit Datum und Uhrzeit, stromausfallsichere Datenspeicherung
- Echtzeituhr (gepuffert) mit automatischer Sommer-/Winterzeitumstellung
- Messwertprotokollierung, Zeitintervall (10 Sek. bis 60 Min.) und/oder Messwertdifferenz (1 % bis 10 %), Aufzeichnung für 1 Jahr
- Zertifiziertes Temperatur-Registriergerät nach EN 12830, geeignet für die Temperaturüberwachung und Protokollierung von gekühlten Lebensmitteln nach HACCP
- Notbetrieb über Akku/Batterie (Meldung eines Betriebsspannungsausfalls, eines defekten Akkus oder einer leeren Batterie an 4 Zielrufnummern über Melderuf und/oder SMS<sup>1</sup>)
- Quittierung eines Alarms mittels MFV aus der Ferne

### Hinweis zum Einsatz als Temperatur-Registriergerät:

Wird das Wählgerät als zertifiziertes Temperatur-Registriergerät für gekühlte Lebensmittel eingesetzt, muss ein Sensor verwendet werden, der zusammen mit dem WG-640 zertifiziert worden ist. Dieser Sensor ist erhältlich über unseren Vertriebspartner distriCOM ([www.distriCOM.de](http://www.distriCOM.de)).

Eine Anleitung für die Einrichtung als Temperatur-Registriergerät sowie weitere Anschaltbeispiele mit der Auflistung der verwendeten Sensoren finden Sie auf unseren Service-Seiten unter [www.auerswald.de/service](http://www.auerswald.de/service).

#### Bitte beachten Sie:

Der hier beschriebene Funktionsumfang ist unter Umständen nur bei fachgerechter Installation und Einrichtung des gesamten Systems und des eventuell damit verbundenen PCs vollständig nutzbar. Wir empfehlen dazu vorab beim Fachhändler Informationen einzuholen. In Kombination mit Tk-Anlagen anderer Hersteller können Inkompabilitäten auftreten, die die Nutzung von Leistungsmerkmalen beeinflussen. Die genannten Leistungsmerkmale beziehen sich auf Produkte für den deutschen Markt. Exportvarianten können davon abweichen.

### Schaltfunktionen/Signalisierung

- Fernschalten von max. 2 Relais, PIN-geschützt über MFV, Anzeige der Relaiszustände über 2 LEDs
- Schalt-/Meldeausgang, Betriebsart pro Relais einstellbar
- 6 LEDs für Signalisierung des Status des jeweiligen Meldeeingangs
- 1 LED zur Signalisierung von Amt- und Gerätebereitschaft
- Signalisierungsart der LEDs am Gehäuse in 3 Stufen einstellbar

### Installation und Wartung

- Einfache Installation und Konfiguration mit Programmiersoftware WG-640 Set
- Aufsprechen von Melde- und Begrüßungstexten sowie Programmierung der Melderufnummern über PC oder direkt per Anruf auf das Wählgerät
- Software-Update über PC

### Lieferumfang

- 1 Grundgerät WG-640
  - 1 TAE-N-Anschlusskabel
  - 1 USB-Anschlusskabel
  - 1 Steckernetzteil
  - 1 Schnellstart-Anleitung
  - 1 Installations- und Bedienhandbuch (PDF-Dokument) auf CD
  - 1 SD-Karte (im Gerät eingebaut)
- Softwarepaket:
- Einrichtungsprogramm für Windows 2000/XP/Vista/7
- Montagematerial  
(Dübel, Schrauben, Bohrschablone)

### Technische Daten

**Betriebsspannung:** 230 V +10 % -15 %, 50 Hz, Steckernetzteil mit Eurostecker

**Leistungsaufnahme:** min. 1,5 W, max. 7 W

**Amtanschluss:**  
für eine analoge Wählleitung (MFV)

**Analoger Teilnehmeranschluss:**  
für 1 analoges Endgerät, symmetrisch, MFV

**Eingänge:**  
6 Meldeeingänge, verwendbar als Schließer, Öffner, analoger Messeingang mit Standardschnittstelle (0–10 V, 0–20 mA, 4–20 mA)

**Versorgungsspannung Sensoren:** 24 V DC  
**Absolute Genauigkeit:** < 1 %, werkskalibriert, bezogen auf 100 % Vollausschlag

**Maximale Auflösung:**  
< 0,03 %, bezogen auf 100 % Vollausschlag

**Belastbarkeit Schaltrelais:** 30 V, max. 1 A  
**Tastereingang** (Gerätebereitschaft):  
Schließer

**LED-Ausgang (System-Status):**  
ca. 3,3 V DC, 20 mA, UF < 2 V

**Notspeisung:**  
Akku/Batterie (1 x AA, Mignon-Zelle)

**PC-Anschluss:**  
USB (Full Speed 1.1, kompatibel zu V 2.0)

**Gehäuse:** Kunststoff, Chassis mit Deckel

**Abmessungen (B x H x T):**  
217 mm x 157 mm x 63 mm

**Gewicht:**  
ca. 550 g (Wählgerät),  
ca. 110 g (Steckernetzteil)

**Betriebstemperatur:** 0–40 °C

**Lager- und Versandtemperatur:** -20–70 °C

**Luftfeuchtigkeit:** 10–90 %, nicht kondensierend  
**Sicherheit:** CE

<sup>1</sup> SMS-Versand erfolgt über GSM-Gateway coM.sat Analog TR (nicht im Lieferumfang des WG-640 enthalten)

### Ihr Fachhändler



Einfach clevere Telefonanlagen.