



VoIP/ISDN Gateway

Das Tor zur
Internettelefonie

- Voice over IP mit ISDN-Telefonanlagen
- 2 Internetgespräche gleichzeitig
- Bis zu 10 SIP-Zugänge
- Kostenloses* Telefonieren



Einfach clevere Telefonanlagen.

Telefonieren Sie kostenlos* mit Ihrer Alten!

VoIP für Ihre ISDN-Telefonanlage.

Voice over IP (VoIP), die Sprachübermittlung via Internet, findet immer mehr Anhänger. Der Grund dafür ist meist das enorme Einsparpotenzial bei Telefongebühren. Auch als Besitzer einer Telefonanlage können Sie jetzt mitsparen: mit dem VoIP/ISDN Gateway. Zwischen Ihrem DSL-Router und einem externen S₀-Port Ihrer Tk-Anlage öffnet Ihnen das Gateway Ihr Tor zur kostenlosen* Internettelefonie – in exzellenter Sprachqualität.

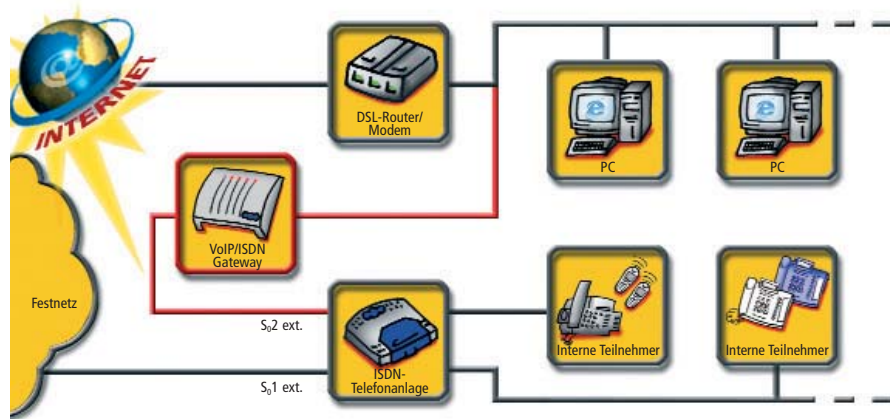
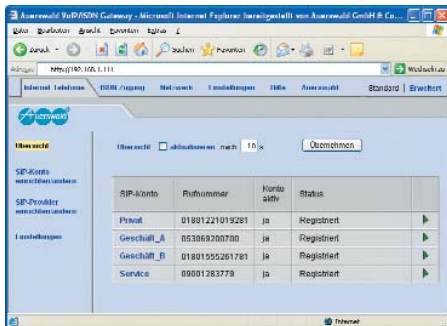
Das Gateway ermöglicht zwei gleichzeitige kostenlose* VoIP-Gespräche. Und Sie nutzen Ihre vorhandene Hardware – keine neuen Telefone, keine neue Anlage, keine weiteren Kosten. Auch bei Ihrer Installation bleibt alles, wie es ist. Sie erweitern Ihr System einfach um das VoIP/ISDN Gateway und nutzen sofort die neuen Möglichkeiten**.

* Voraussetzung dafür ist ein Breitband-Internet-Anschluss mit einem entsprechenden Tarif (z. B. DSL Flatrate), für den weitere Kosten entstehen. In der Regel sind Gespräche zwischen Teilnehmern des gleichen Providers bzw. von Partnerprovidern kostenfrei. Nähere Informationen bei den jeweiligen Anbietern.

Mischen ist possible.

Sie entscheiden, ob Sie mit Ihrer Anlage ISDN- und VoIP-Gespräche führen wollen oder ob Sie ganz auf kostenfreie* Internettelefonie umsteigen, denn jeder externe S₀-Port Ihrer Telefonanlage kann mit einem VoIP/ISDN Gateway ausgerüstet werden. Pro Gateway verwalten Sie 10 SIP-Konten, d. h. Sie pflegen Ihre Rufnummern von unterschiedlichen Internettelefon-Anbietern. Diese SIP-Nummern lassen sich wie gewohnt Gruppen oder Mitarbeitern zuordnen, auf die eingehende Gespräche entsprechend verteilt werden. Und anders herum funktioniert das mit Auerswald-Anlagen genauso. Hier können Sie festlegen, über welchen Weg (Festnetz oder Internet) bestimmte Rufnummern automatisch angewählt werden sollen. So bleiben Sie mit Ihrem Telefonpartner immer im selben Netz und telefonieren kostenoptimiert. Außer Ihrem Geldbeutel merkt also niemand, dass Sie VoIP nutzen.

** Übrigens: Wenn Sie keine Telefonanlage, sondern lediglich ein oder mehrere ISDN-Telefone einsetzen, können Sie ebenfalls das VoIP/ISDN Gateway verwenden, um Ihre Gespräche exklusiv über das Internet zu führen.



Anschlussmöglichkeiten

- 1 Ethernet-Port 10/100 Base-T, zum Anschluss eines PCs oder Netzwerkes (über Hub oder Switch)
- 1 S₀-Port als Mehrgeräte- oder Tk-Anlagenanschluss mit DSS1-Protokoll, zum Anschluss einer Telefonanlage oder max. 4 nicht gespeister ISDN-Telefone
- 1 S₀-Port zur Synchronisation

Kompatibilität

- Auerswald-ISDN-Telefonanlagen COMpact 2204 USB, 2206 USB, 4406 DSL, 4410 USB, COMmander Basic, COMmander Basic.2, COMmander Business
- ISDN-Telefonanlagen und ISDN-Telefone anderer Hersteller

Leistungsmerkmale

- 10 SIP-Konten
- 10 Rufnummern pro Konto
- 20 SIP-Provider, voreingestellte Provider (z. B. sipgate, freenet, T-Online, Web.de)¹, Providerliste erweiterbar
- 2 VoIP-Gespräche gleichzeitig
- Automatische Ortsvorwahl-Ergänzung in bestimmten Ländern (D, A, CH, NL)
- Übertragung der eigenen Rufnummer und Teilnehmerbezeichnung
- Automatische 1-zu-1-Rufnummernzuordnung (SIP-Rufnummer zu MSN/IDDI, kommand/gehend)
- IP-Adresse und IP-Netzwerkmaske manuell über ISDN-Telefon einstell- und kontrollierbar (DHCP möglich)
- DSS1-Protokoll länderabhängig einstellbar
- Sprachauswahl der Bedienoberfläche automatisch über Ländereinstellung des PC-Systems (Deutsch, Englisch)

Codecs und Priorisierung

- G.711 (µ-Law, A-Law)
- G.726 (32 kBit/s)
- Silence surpression (comfort noise)
- QoS (TOS/DiffServ)

Installation und Wartung

- Einfache Installation
- Konfiguration über Webbrowser²
- Software-Update über Webbrowser²

¹ Die Interaktion zwischen VoIP/ISDN Gateway und den voreingestellten SIP-Providern hängt von den Softwareständen der SIP-Vermittlungsstellen und des Gateways ab.

² Min. Softwarevoraussetzungen: Microsoft Internet Explorer 5.5, Mozilla Firefox 1.0, Opera 8.5

Bitte beachten Sie:

Der hier beschriebene Funktionsumfang ist unter Umständen nur bei fachgerechter Installation und Einrichtung des gesamten Telefonsystems und des eventuell damit verbundenen PCs vollständig nutzbar. Wir empfehlen dazu vorab beim Fachhändler Informationen einzuholen. Für einige Funktionen ist die Freischaltung entsprechender Dienste für die Telefonanlage beim Netzbetreiber erforderlich. Der Betrieb an Telefonanlagen anderer Hersteller kann die Nutzung von Leistungsmerkmalen beeinflussen. Die genannten Leistungsmerkmale beziehen sich auf Produkte für den deutschen Markt. Exportvarianten können davon abweichen.

Technische Daten

Betriebsspannung: 230 V +/-10%, 50 Hz
Leistungsaufnahme (Ruhezustand): max. 6 W
Speisespannung (S₀-Bus): 40 V +/-15%, max. 4 W
Ethernetanschluss: 10/100 MBit/s, Westernbuchse RJ-45 (8/8), autom. Crossover-Erkennung
ISDN-Anschluss (S₀1): NT-Simulation als Mehrgeräte- oder Tk-Anlagenanschluss (PTMPIPTP), Westernbuchse RJ-45
Synchronisationsanschluss (S₀2): Mehrgeräte- oder Tk-Anlagenanschluss (PTMPIPTP), Westernbuchse RJ-45
LED-Statusanzeige: Power, LAN, Online, VoIP, ISDN
Gehäuse: Kunststoff, hellgrau
Abmessungen: 174 mm x 174 mm x 36 mm (B x T x H)
Gewicht: 390 g (Gerät), 570 g (Steckernetzteil)
Umgebungstemperatur: 0–40 °C
Sicherheit: CE

Lieferumfang

- 1 VoIP/ISDN Gateway (inkl. Steckernetzteil)
- 1 Ethernet Anschlusskabel RJ-11/RJ-11 (ca. 1,5 m)
- 1 ISDN Anschlusskabel RJ-11/RJ11 (ca. 2 m)
- 1 Bedienhandbuch

Ihr Fachhändler: Ralf HOTTMEYER

Akkus – Batterien – Telekommunikation
Hauptstr. 69 – 52146 Würselen

Tel.: 02405 – 420648
 Fax: 02405 – 420649
 eMail info@hottmeyer.de
 www www.hottmeyer.de